

第一屆組

防水噴霧器

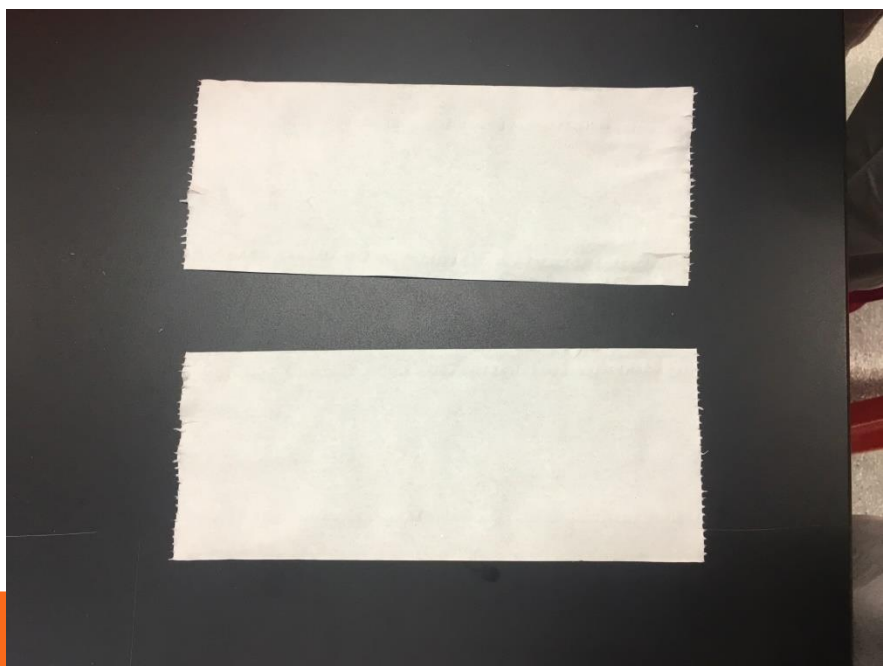
防水噴霧是否防水？



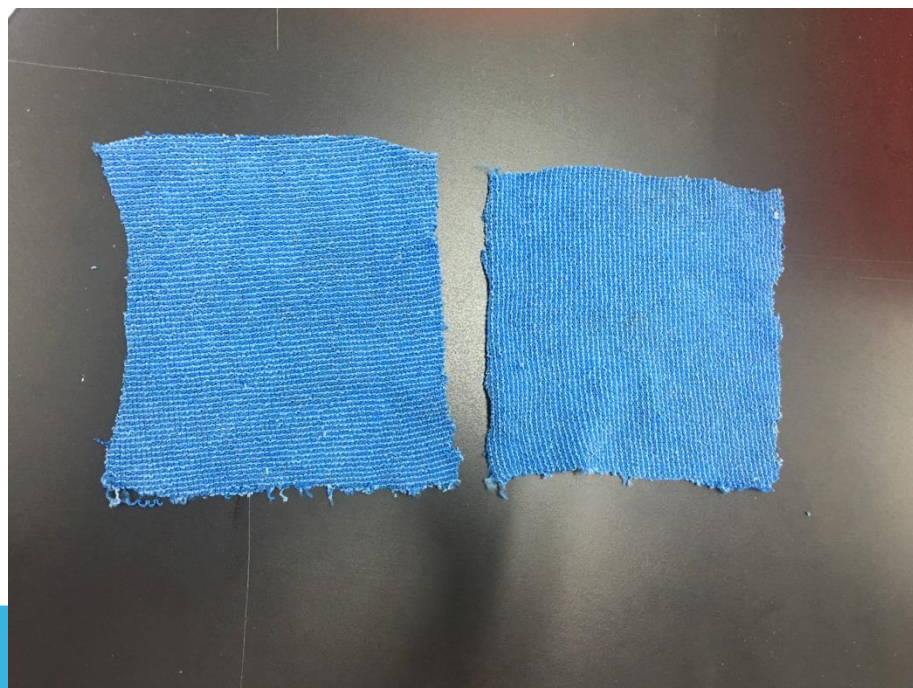
凹凸的娃娃能防水嗎？



不同材質是否防水？



衛生紙



抹布



結論：

防水噴霧在凹凸不平的面積上不易防水，但在平緩面積上即可容易防水，還有用手也可以把噴劑用掉，使物品不防水。